

## **Хотите развивать свой бизнес на современной индустриальной площадке?**

Тогда мы предлагаем вам участок площадью 16 га в перспективной промышленной зоне «Кирпичный Завод 2».

Участок расположен в промышленной зоне «Кирпичный завод 2» (Индустриальный девелопмент территории) и предназначен для размещения промышленных объектов и производств, складов, объектов логистики с VI и V классом экологической вредности, включая участки под объекты инфраструктуры.

**Месторасположение:** Ленинградская обл., Всеволожский район, ст. «Кирпичный Завод».

Расстояние от Санкт-Петербурга 16 км.

**Статус земли:** Собственность.

Категория земли - земли промышленного назначения .

Развитая дорожная инфраструктура. Прямое автомобильное сообщение.

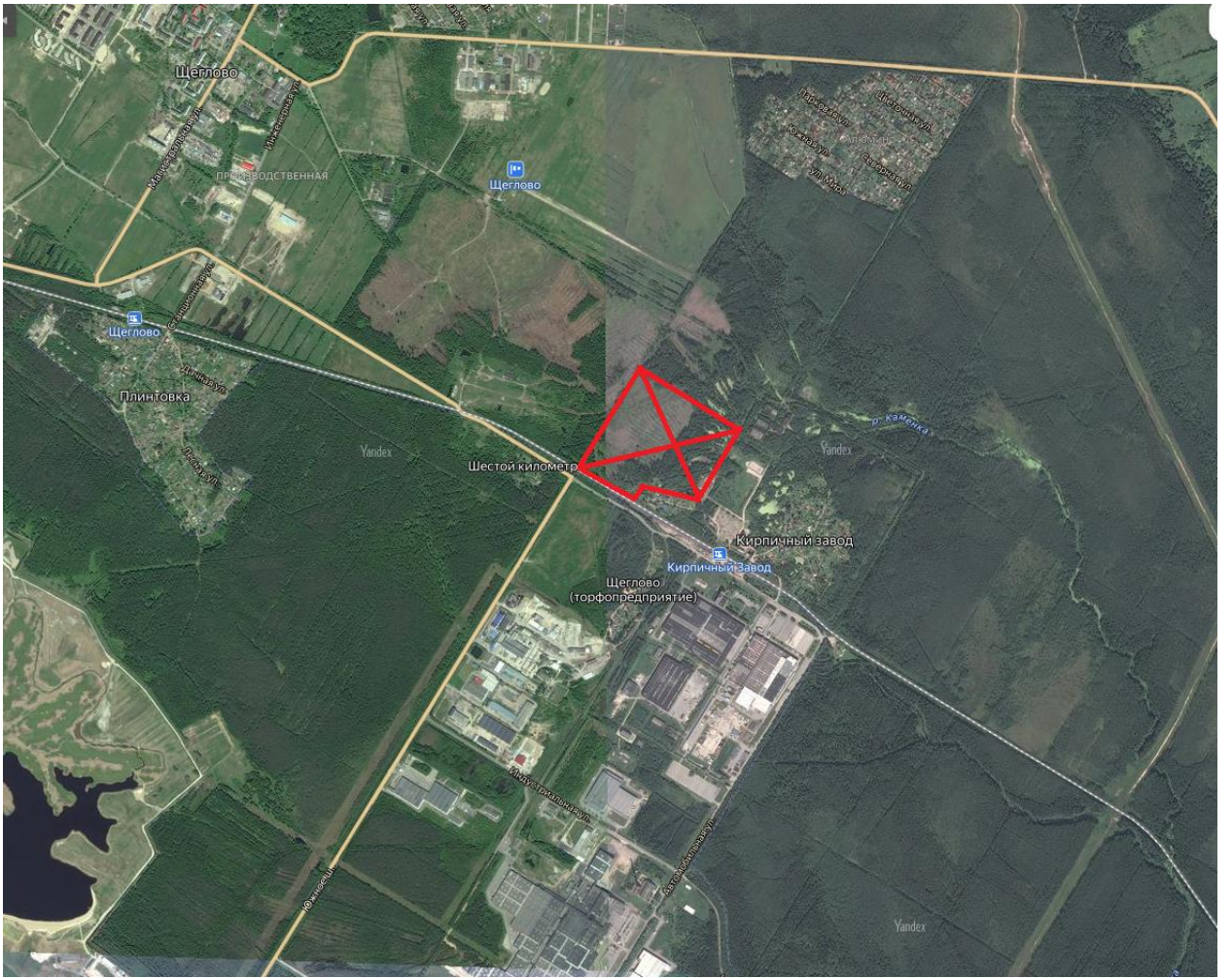
Выезд с одной стороны к асфальтированной автодороге г. Всеволожск - пром. зона Кирпичный завод, с другой стороны к ж/д ветке СПб Невская Дубровка. Выезд на КАД - через Южное шоссе, Колтушское шоссе и Дорогу жизни.

При производственной необходимости, возможно восстановление железнодорожной ветки по участку (восстановление железнодорожного подъездного пути от ж/станции примыкания „Кирпичный завод“ ПО СОГЛАСОВАНИЮ с РЖД).

### **Коммуникации и инженерное обеспечение территории:**

Наличие и возможное подключение ко всем инженерным коммуникациям на границах участка:

- **Водоотведение:** канализационный коллектор (КТС) - на расстоянии 600-700м до участка;
- **Газоснабжение:** прилегающие территории газифицированы, вблизи границ участка проходит газопровод среднего давления. Оптимальную точку подключения и лимиты на газ требуется согласовать.
- **Водоснабжение:** вблизи границ участка проходит центральный водопровод;
- **Электроснабжение:** Вдоль участка проходит линия электропередач. Существует возможность подключения к ПС № 526 «Кирпичный завод» или к ТП пос. Щеглово. На время подключения возможно субабонирование.











**Цена 192 млн. рублей**

**Более детальная информация по запросу.**

**Свяжитесь с нами и приобретите этот участок для успешного роста  
вашего бизнеса.**